

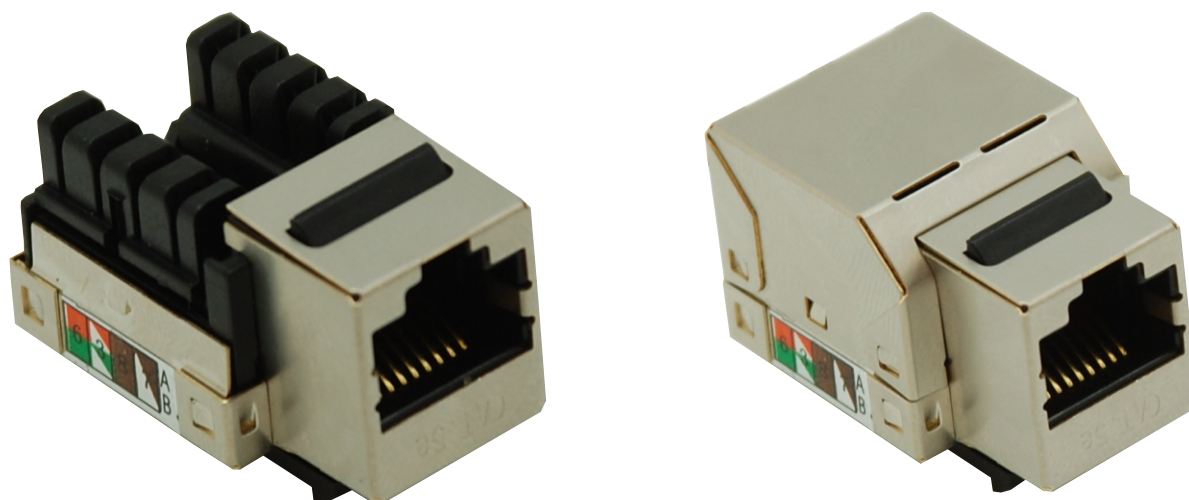
EC-UKJ-SD2-MT-10

Модуль Keystone, Кат.5е, RJ45/8P8C, экран., белый, 10шт.

- ✓ Универсальное решение
- ✓ Покрытие контактов золотом 6 мкд

Коммутационные модули NETLAN типа Keystone предназначены для вставки в настенные розетки и модули-вставки. С помощью коммутационных модулей организуется подключение рабочих станций к локальным информационным сетям. Модуль выполнен в экранированном исполнении и соответствует категории 5е. Разделка кабеля осуществляется по стандартам T568A и T568B.

Модули поставляются в упаковках по 10 штук.



EC-UKJ-SD2-MT-10

Сопутствующие товары:

Лицевая панель EC-FPM-1-WT-10

Кабели NETLAN кат. 5/5е, F/UTP

Коммутационные шнуры кат. 5е, U/UTP EC-PC4UD55B-xxx-GY

Устройство для зачистки и обрезки: NMC-S501B

Обжимные устройства (кримперы): NMC-568R, NMC-500R, NMC-2008AR

Коннекторы: EC-UP8P8C-SD-003-TR-100

Стяжки нейлоновые неоткрывающиеся: TCT-CVxxx-zz

Основания для стяжек: NMC-SATxx-zz-WT

Производитель оставляет за собой право изменять внешний вид и характеристики товара, не снижая его потребительских свойств

Технические характеристики

Артикул	ЕС-UKJ-SD2-МТ-10
Категория	5е
Полоса пропускания	100 МГц
Формат	Keystone
Исполнение	Экранированное
Тип разъемов	RJ45/8P8C
Количество подключений шнуров	Не менее 750-ти
Тип IDC контактов (заделка)	Для заделки ударным инструментом
Материал пластика	Соответствует UL94V-0
Цвет	Белый
Монтаж	Корпуса настенных розеток, лицевые вставки
Габариты (ШxВxГx), мм	19x23x31
Поддерживаемые приложения	10BASE-T, 100BASE-TX, 1000BASE-T, ATM-25, ATM-51, ATM-155, 100VG-AnyLan, TR-4, TR-16 Active, TR-16 Passive
Диапазон температур	Хранение от -40 до +70 °С. Монтаж от 0 до +50 °С. Эксплуатация от -10 до +60 °С
Упаковка	Индивидуальная- полиэтиленовый пакет
Гарантия	1 год

Таблица заказа

Артикул	Количество	Цвет	Объем, м ³	Масса, кг
ЕС-UKJ-SD2-МТ-10	10	белый	0.0002	0.15

* Размеры и масса могут несколько отличаться от заявленного значения.

Производитель оставляет за собой право изменять внешний вид и характеристики товара, не снижая его потребительских свойств